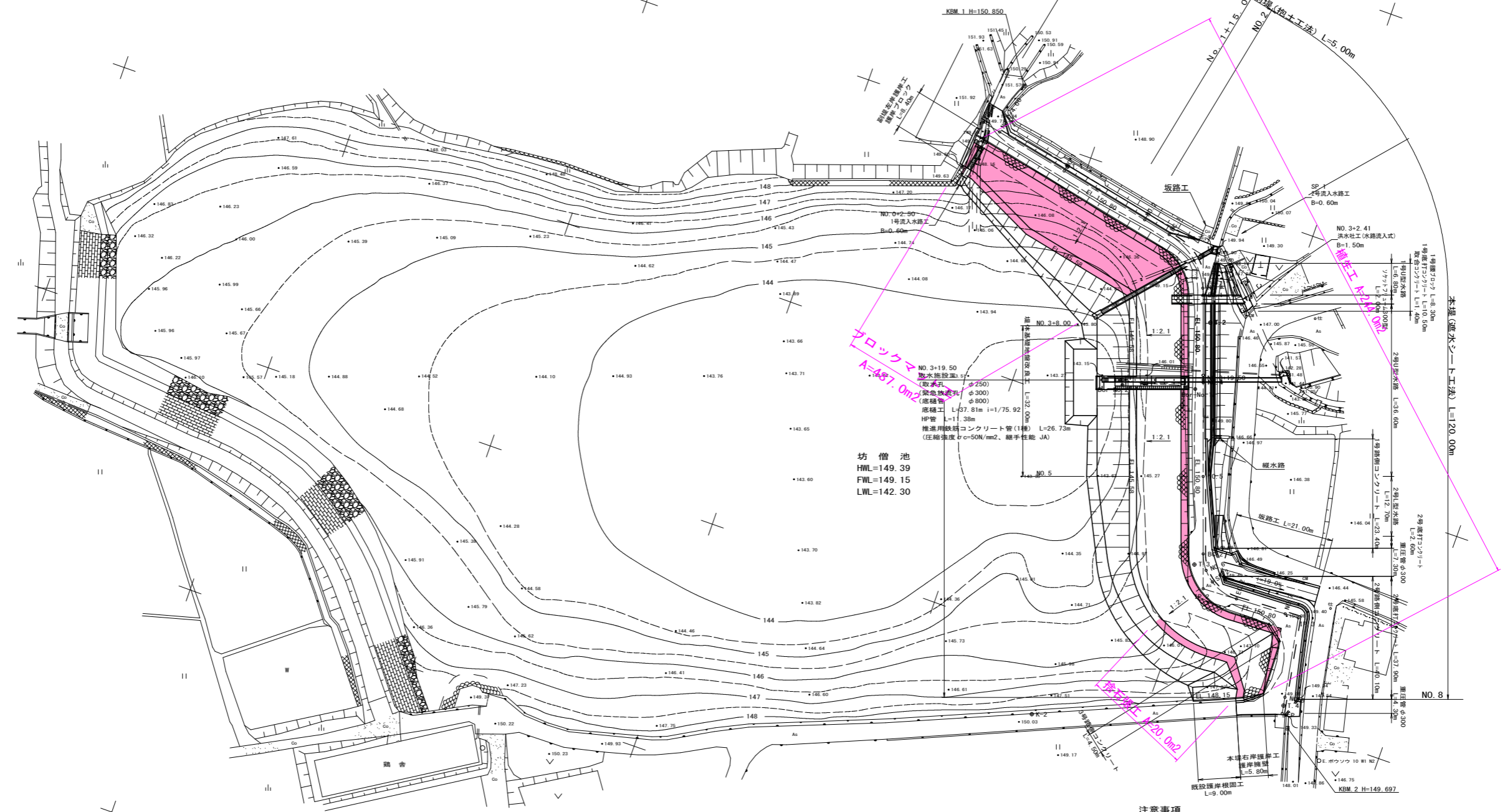
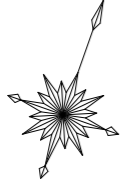


# 計画平面図(全体計画図)

S=1:500

点名	X座標	Y座標
K-1	118432.008	53155.058
K-2	118284.448	53227.403
T-1	118396.673	53195.963
T-2	118376.465	53235.595
T-3	118325.879	53249.428
T-4	118303.913	53277.218



注意事項  
撤去した既設石張は、環境を配慮し、上流法面に捨石張工として使用すること。

※現況養生シート (No0~SP1) は撤去し処分すること。  
※植生工(張芝)における施工方法、材料、目申施工箇所等は監督員と協議し決定すること。

曲線表									
IP	IP間方向角	IA	R	TL	SL	CL	IP間距離	X座標	Y座標
NO.0	101-49-06								
IP.1	160-36-50	58-47-44	15.000	8.451	2.217	15.393	54.519	118399.637	53176.015
IP.2	87-36-41	73-00-09	10.000	7.400	2.440	12.741	70.834	118368.471	53229.378
IP.3	170-07-29	82-30-48					20.600	118322.533	53273.987
EP								118302.238	53277.520

工事名	R2馬耕 ため池 坊僧池 ため池整備工事		
路線名等	坊僧池地区		
工事箇所	美馬市 美馬町		
図面名	計画平面図(全体計画図)		
縮尺	S=1:500	図面番号	1 / 2
会社名			
事業者名	徳島県西部総合県民局(美馬庁舎)		

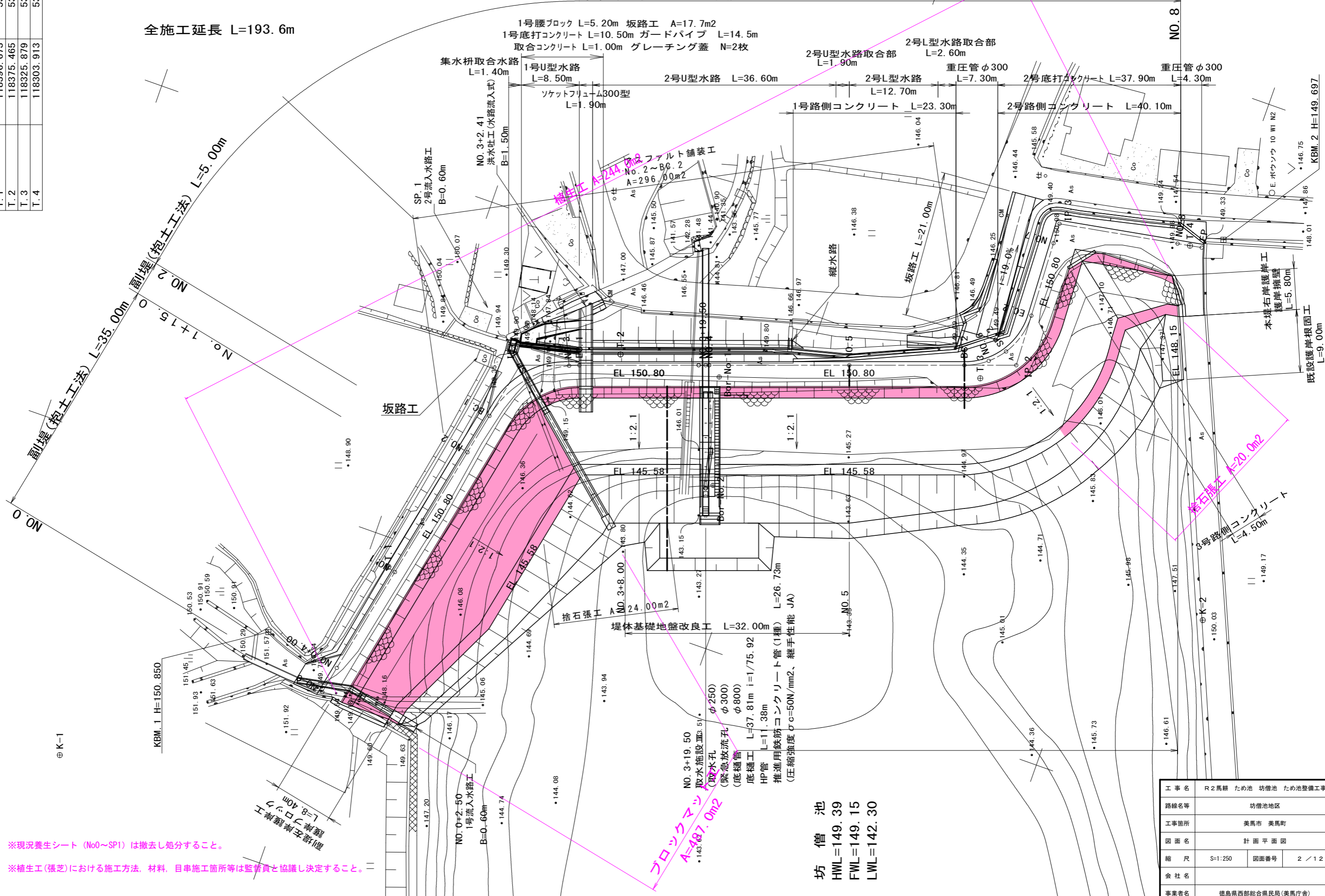
点名	X座標	Y座標
K-1	118432.008	53155.058
K-2	118284.448	53227.403
T.1	118396.673	53195.983
T.2	118375.465	53235.595
T.3	118325.879	53249.428
T.4	118303.913	53277.218

# 計画平面図

S=1:250

全施工延長 L=193.6m

本堤(遮水シート工法) L=120.00m



※現況養生シート (No0~SP1) は撤去し処分すること。  
 ※植生工(張芝)における施工方法, 材料, 目串施工箇所等は監督員と協議し決定すること。

NO. 3+19.50 取水施設 取水量 3.5t/s  
 (緊急放流孔 φ250)  
 (底樋管 φ300)  
 (底樋管 φ800)  
 HP管 L=37.81m i=1/75.92  
 推進用鉄筋コンクリート管(1種) L=26.73m  
 (圧縮強度σc=50N/mm2、継手性能 JA)

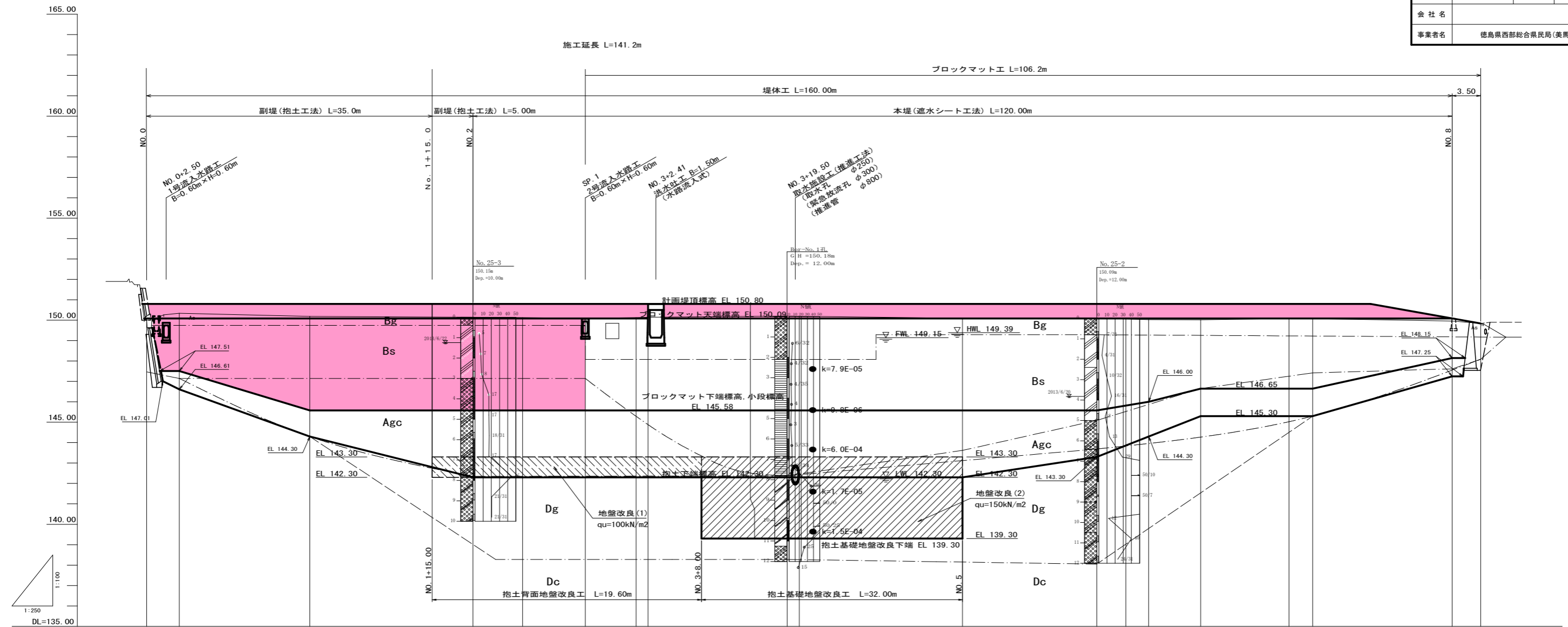
坊 値 池  
 HWL=149.39  
 FWL=149.15  
 LWL=142.30

工事名	R2馬耕 ため池 坊値池 ため池整備工事		
路線名等	坊値池地区		
工事箇所	美馬市 美馬町		
図面名	計画平面図		
縮 尺	S=1:250	図面番号	2 / 12
会社名			
事業者名	徳島県西部総合県民局(美馬庁舎)		

# 堤体工縦断面図

H=1:250  
V=1:100

工事名	R2馬耕 ため池 坊僧池 ため池整備工事		
路線名等	坊僧池地区		
工事箇所	美馬市 美馬町		
図面名	堤体工縦断面図		
縮尺	H=1:250, V=1:100	図面番号	3 / 12
会社名			
事業者名	徳島県西部総合県民局(美馬庁舎)		



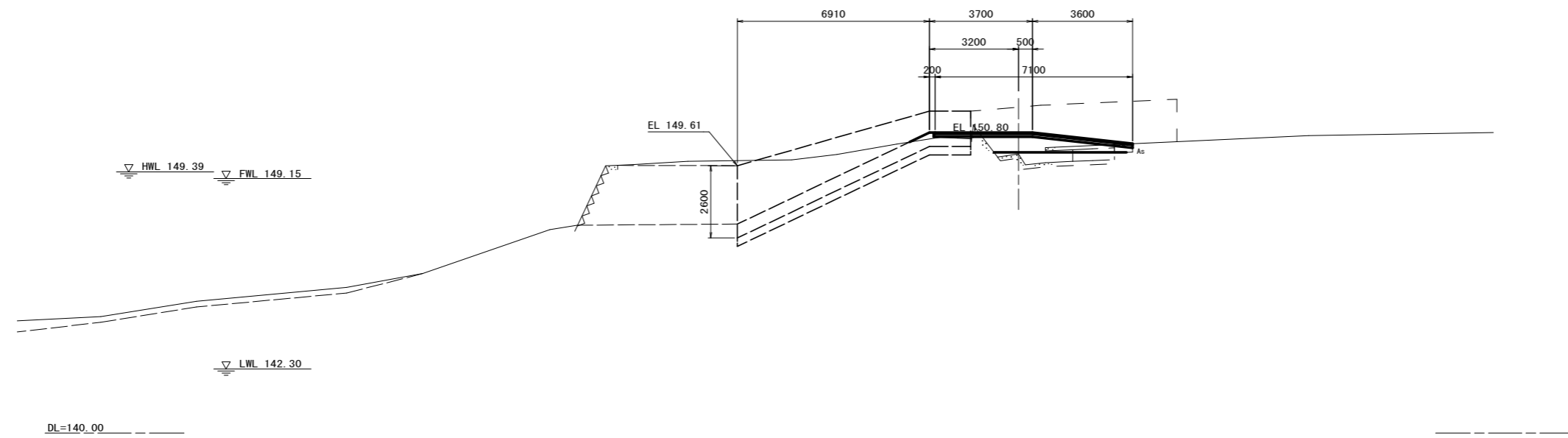
勾配	1:1															1:2.11% L=13.50m	
堤頂高	150.80	150.80	150.80	150.80	150.80	150.80	150.80	150.80	150.80	150.80	150.80	150.80	150.80	150.80	150.80	150.09	149.84
小段高		147.51	145.58	145.58	145.58	145.58	145.58	145.58	145.58	145.58	145.58	145.58	145.58	145.58	145.58	148.15	147.25
床掘天端高		146.61	144.30	142.30	142.30	142.30	142.30	142.30	142.30	142.30	142.30	142.30	142.30	142.30	142.30	147.25	147.25
床掘下端高			140.40	140.40	140.40	140.40	140.40	140.40	140.40	140.40	140.40	140.40	140.40	140.40	140.40	146.25	146.25
地盤高	150.03	150.34	150.19	150.13	150.10	150.13	150.15	150.15	150.21	150.20	150.10	150.09	150.06	150.03	150.02	149.96	149.84
追加距離	0.000	4.000	20.000	40.000	46.065	53.765	60.000	61.461	78.500	80.000	100.000	116.444	120.000	122.815	129.185	160.000	163.500
区間距離	0.000	4.000	16.000	20.000	6.065	7.697	6.235	1.461	17.038	1.500	20.000	16.444	3.556	2.815	6.370	10.815	2.900
測点	NO. 0	NO. 0+4.00	NO. 1	NO. 2	EC. 1	SP. 1	NO. 3	EC. 1	NO. 3+18.50	NO. 4	NO. 5	EC. 2	NO. 6	SP. 2	EC. 2	NO. 7	IP. 3
曲線	IP. 1 IA=58-47-44 R=15.000 CL=15.393 TL=8.451 SL=2.217 IP. 2 IA=73-00-02 R=10.000 CL=12.741 TL=7.400 SL=2.440 IP. 3 IA=82-30-45																

# 堤体工横断面図(1)

S=1:100

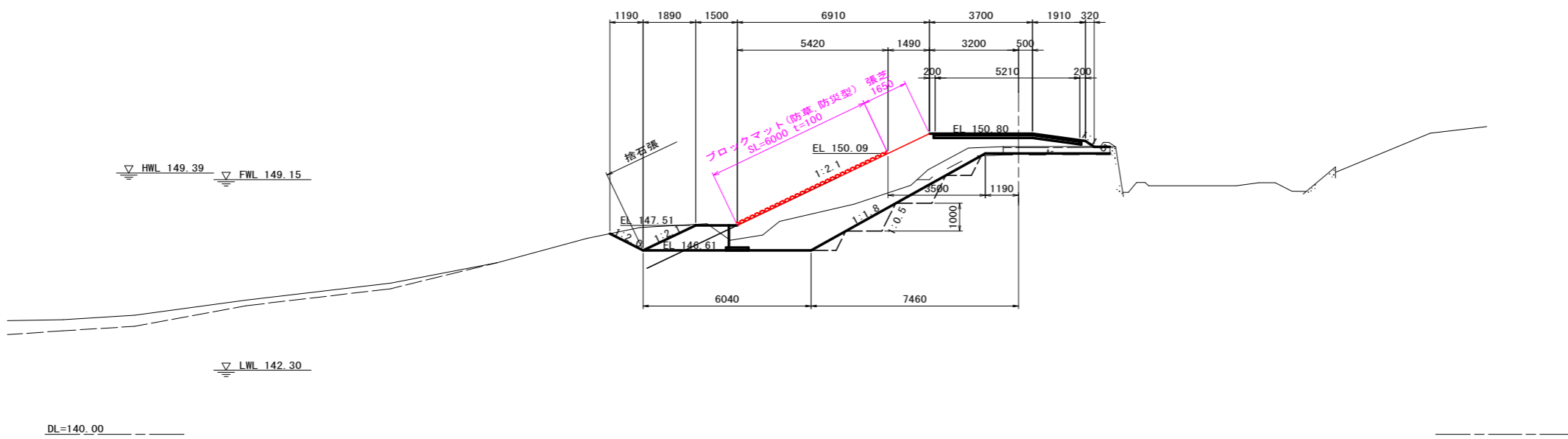
NO. 0

GH=150.03  
FH=150.80



NO. 0+4.00

GH=150.34  
FH=150.80



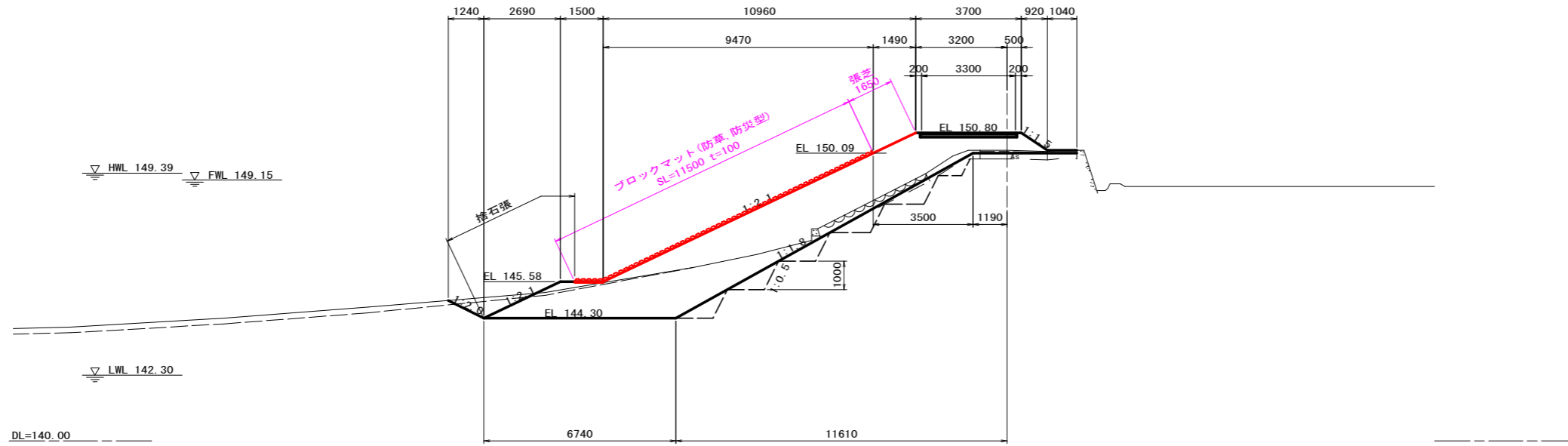
工事名	R2馬耕ため池 坊僧池 ため池整備工事		
路線名等	坊僧池地区		
工事箇所	美馬市 美馬町		
図面名	堤体工横断面図(1)		
縮尺	S=1:100	図面番号	4 / 12
会社名			
事業者名	徳島県西部総合県民局(美馬庁舎)		

# 堤体工横断面図(2)

S=1:100

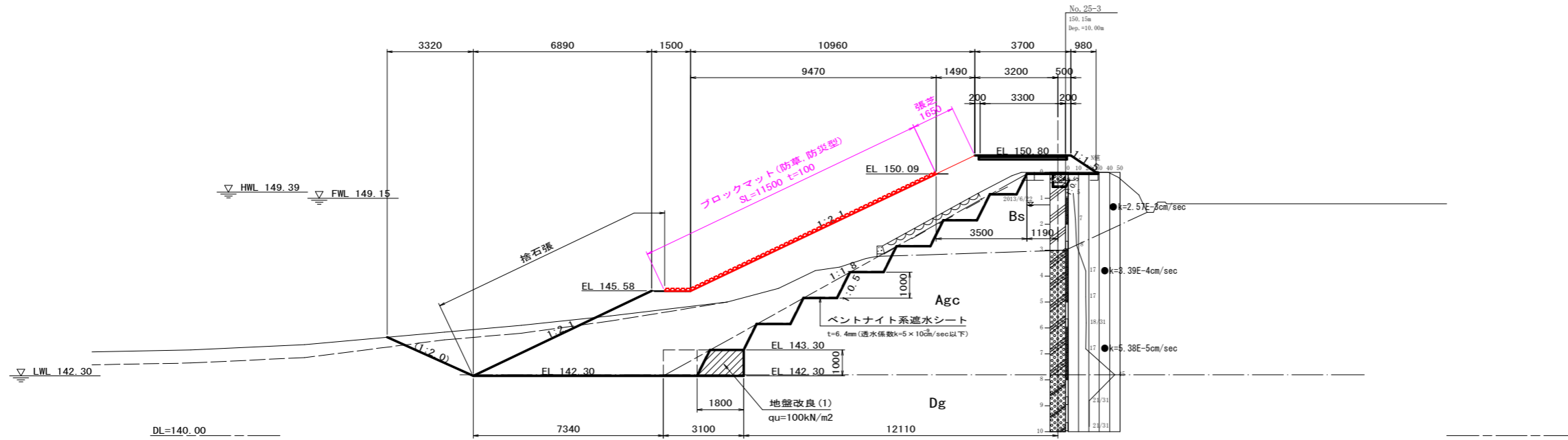
NO. 1

GH=150.19  
FH=150.80



NO. 2

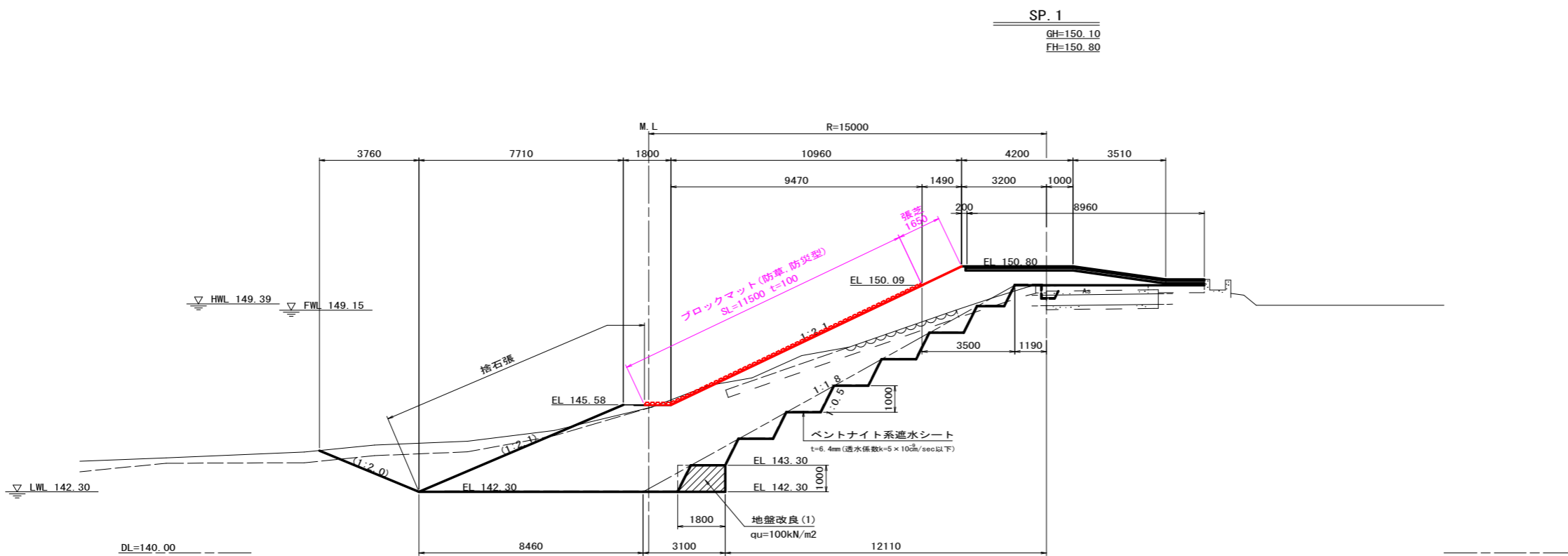
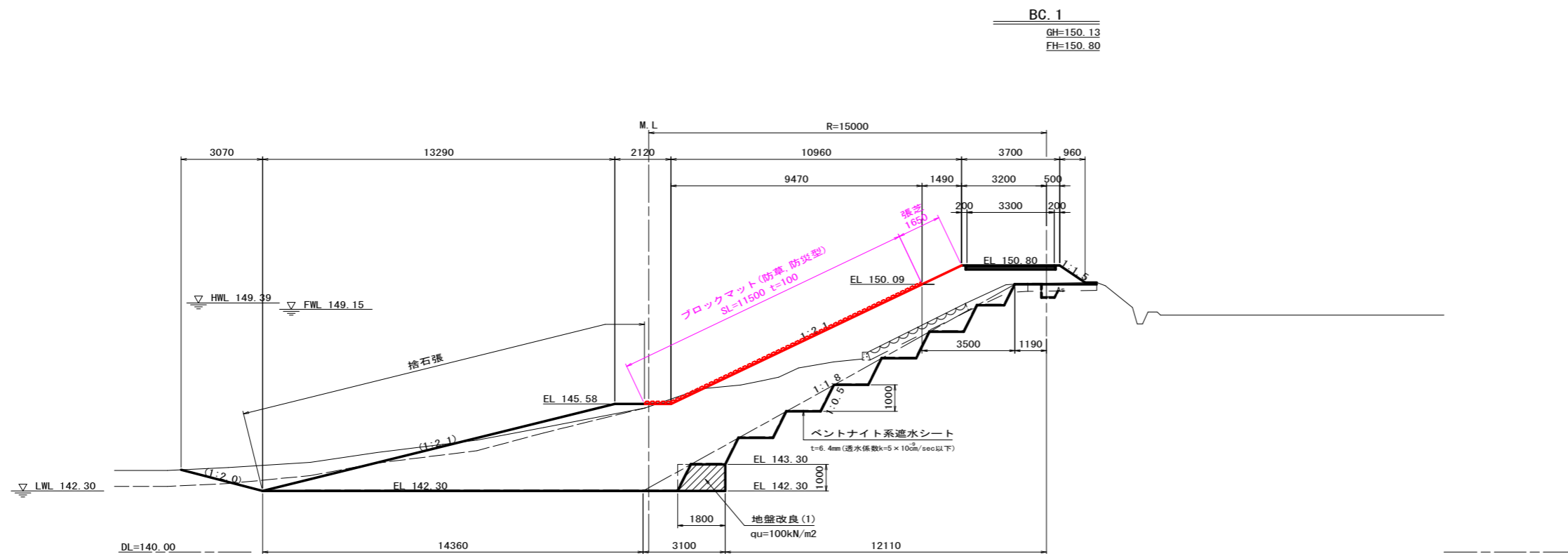
GH=150.15  
FH=150.80



工事名	R2馬耕 ため池 坊僧池 ため池整備工事		
路線名等	坊僧池地区		
工事箇所	美馬市 美馬町		
図面名	堤体工横断面図(2)		
縮尺	S=1:100	図面番号	5 / 12
会社名			
事業者名	徳島県西部総合県民局(美馬庁舎)		

# 堤体工横断面図(3)

S=1:100



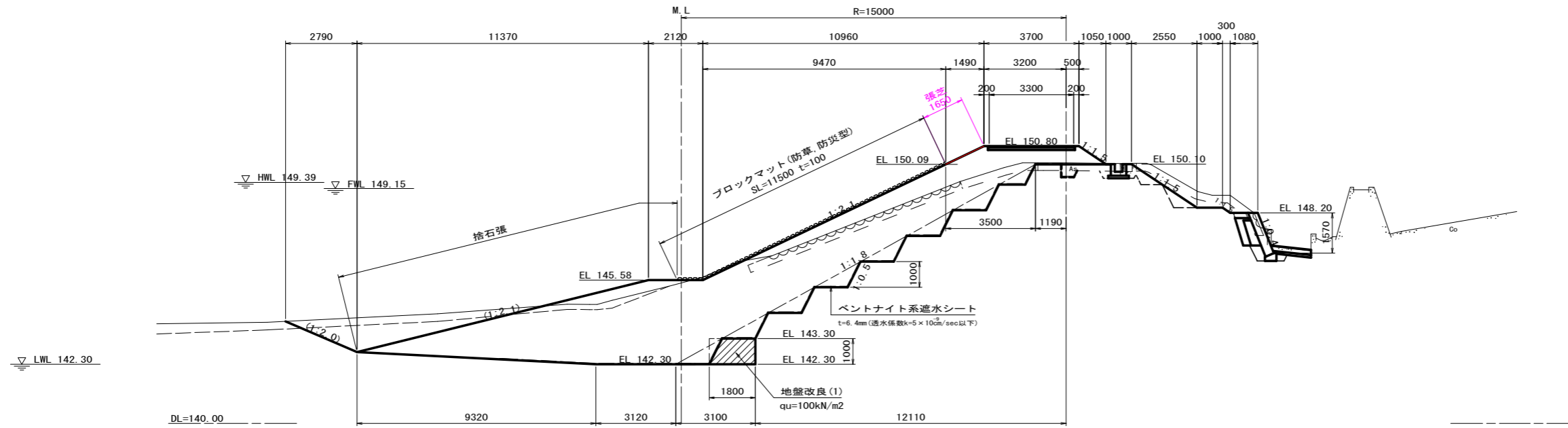
工事名	R2馬耕ため池 坊僧池 ため池整備工事		
路線名等	坊僧池地区		
工事箇所	美馬市 美馬町		
図面名	堤体工横断面図(3)		
縮尺	S=1:100	図面番号	6 / 12
会社名			
事業者名	徳島県西部総合県民局(美馬庁舎)		

# 堤体工横断面図(4)

S=1:100

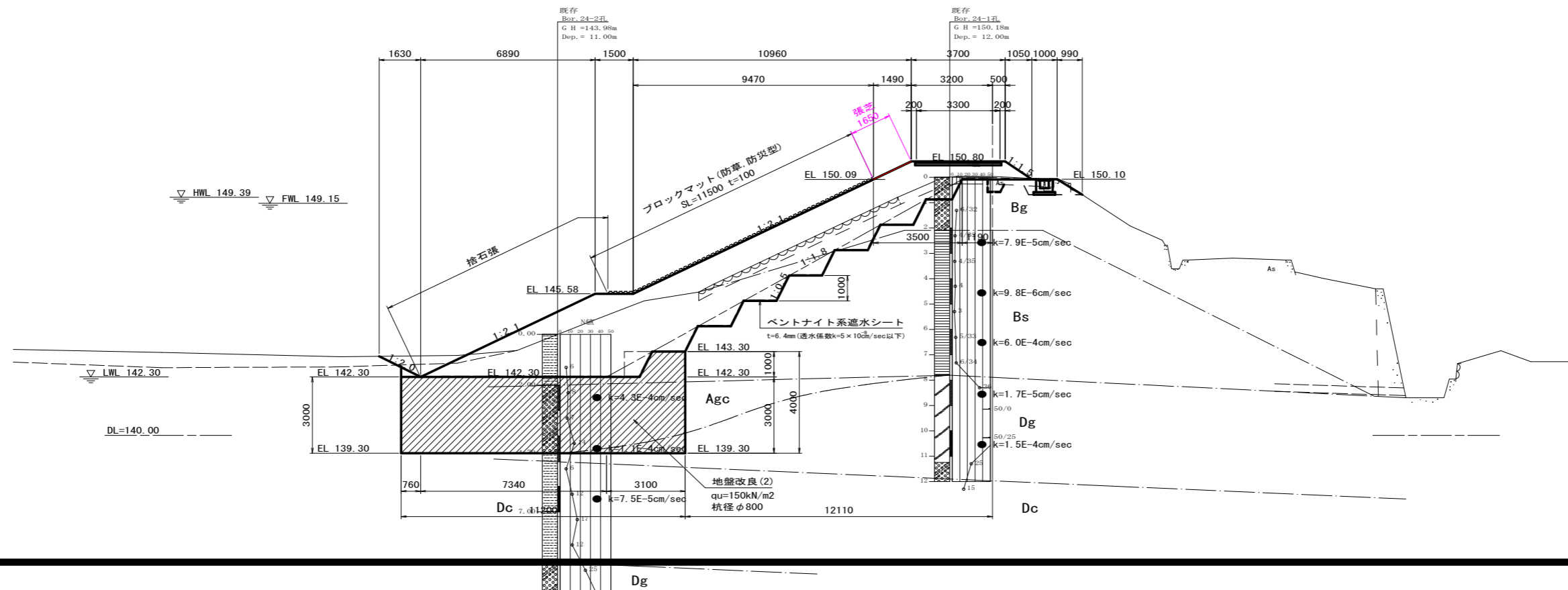
EC. 1

GH=150.15  
FH=150.80



NO. 3+18.50

GH=150.21  
FH=150.80



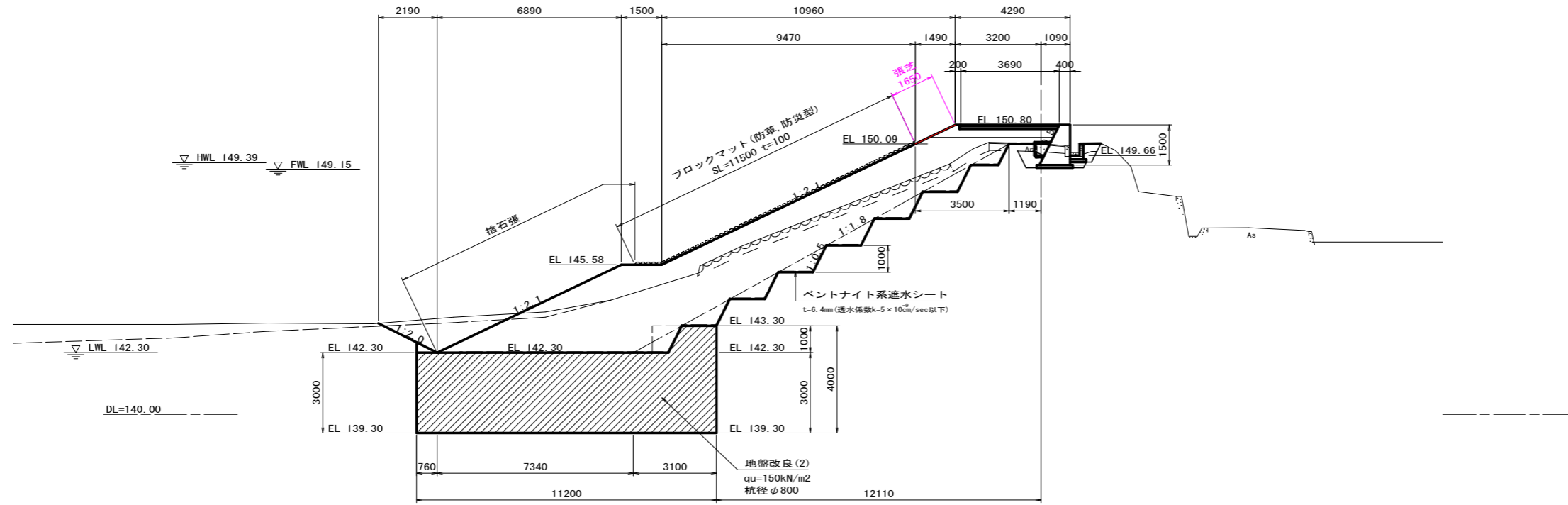
工事名	R2馬耕 ため池 坊僧池 ため池整備工事		
路線名等	坊僧池地区		
工事箇所	美馬市 美馬町		
図面名	堤体工横断面図(4)		
縮尺	S=1:100	図面番号	7 / 12
会社名			
事業者名	徳島県西部総合県民局(美馬庁舎)		

# 堤体工横断面図(5)

S=1:100

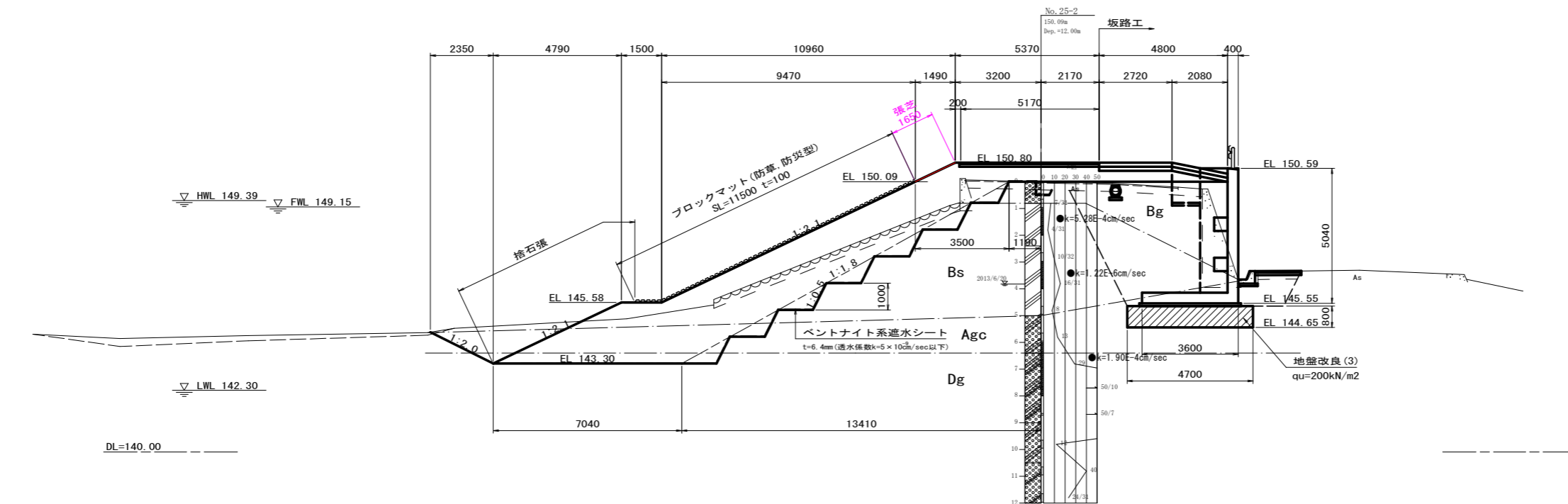
NO. 5

GH=150.10  
FH=150.80



BC. 2

GH=150.09  
FH=150.80

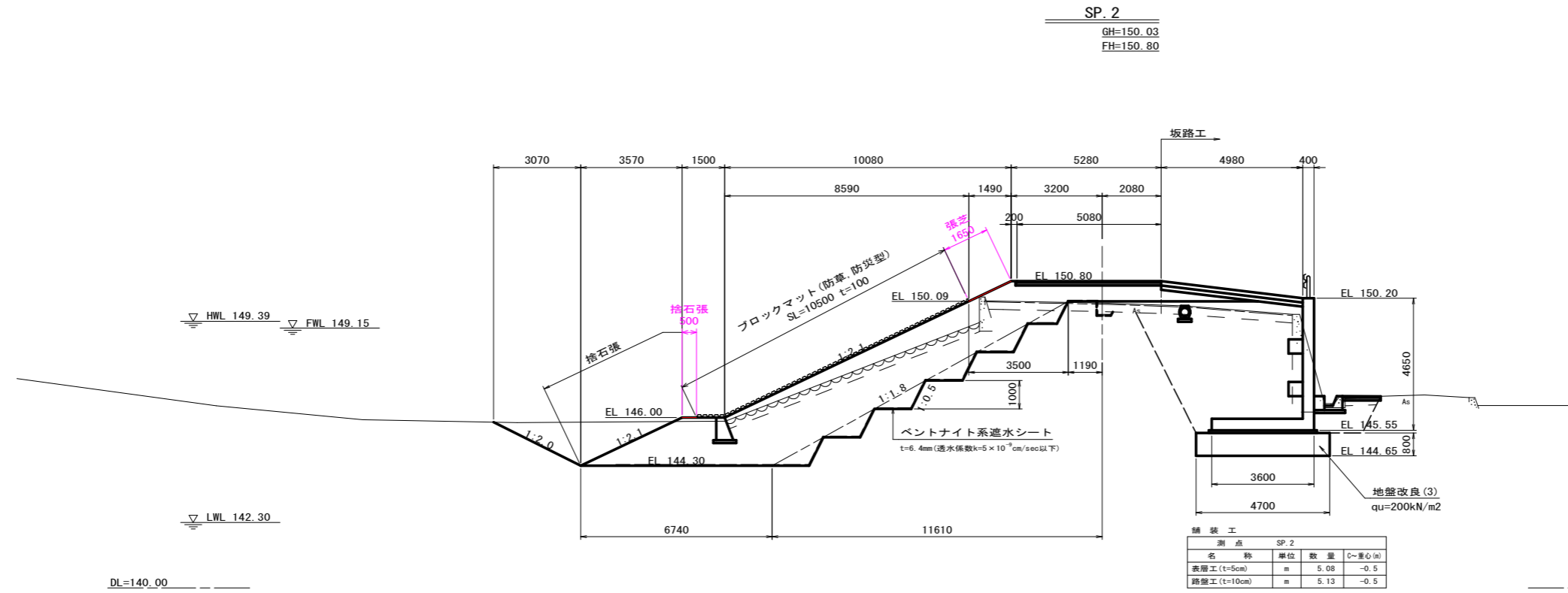


工事名	R2馬耕ため池 坊僧池 ため池整備工事		
路線名等	坊僧池地区		
工事箇所	美馬市 美馬町		
図面名	堤体工横断面図(5)		
縮尺	S=1:100	図面番号	8 / 12
会社名			
事業者名	徳島県西部総合県民局(美馬庁舎)		



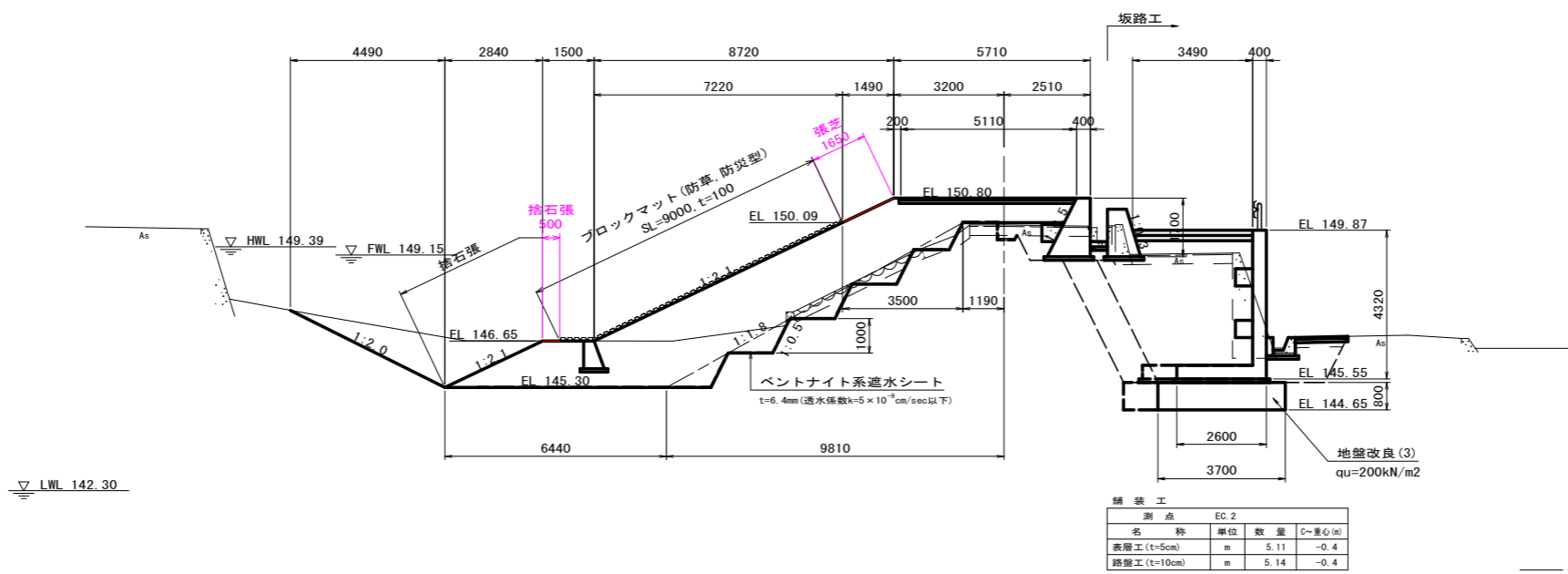
# 堤体工横断面図(6)

S=1:100



# EC. 2

GH=150.02  
FH=150.80



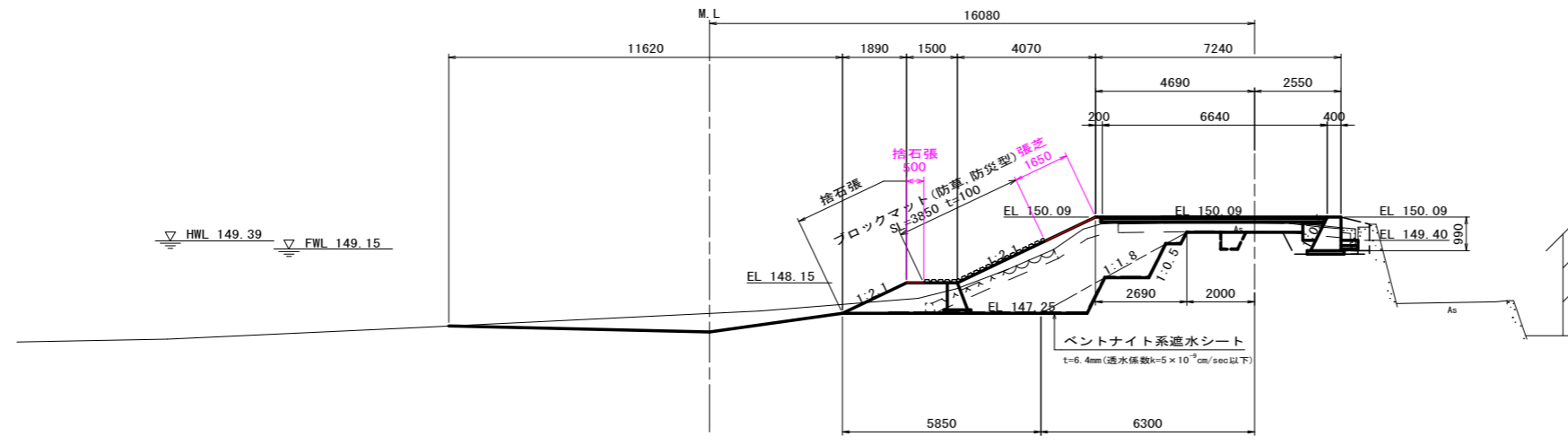
工事名	R2馬耕 ため池 坊僧池 ため池整備工事		
路線名等	坊僧池地区		
工事箇所	美馬市 美馬町		
図面名	堤体工横断面図(6)		
縮尺	S=1:100		9 / 12
会社名			
事業者名	徳島県西部総合農政局(美馬庁舎)		

# 堤体工横断面図(7)

S=1:100

NO. 8

GH=149.96  
FH=150.09

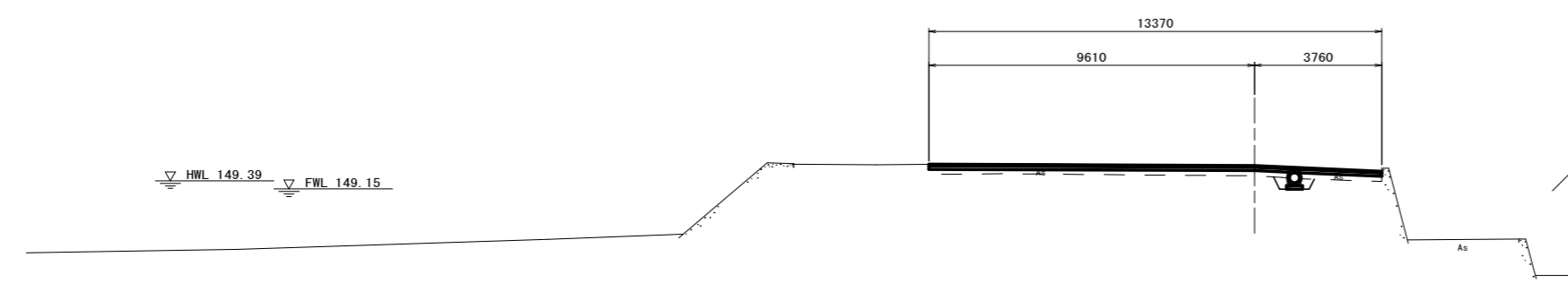


舗装工

測点		NO. 8	
名称	単位	数量	
表層工 (t=5cm)	m	6.64	
路盤工 (t=10cm)	m	6.67	

EP

GH=149.84  
FH=149.84



舗装工

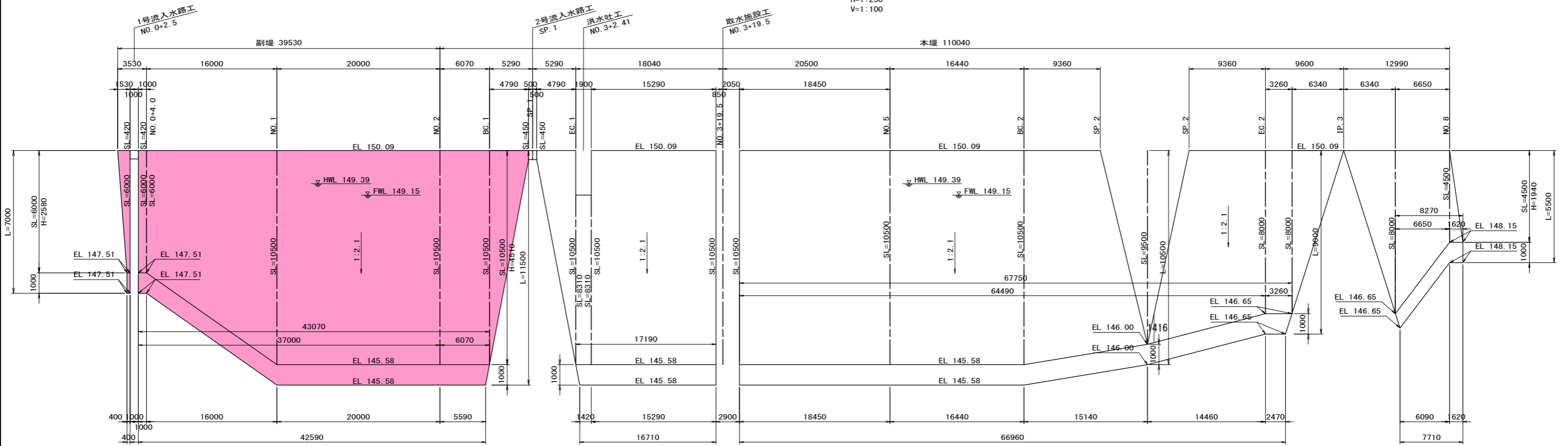
測点		EP	
名称	単位	数量	
表層工 (t=5cm)	m	13.37	
路盤工 (t=10cm)	m	13.37	

工事名	R2馬耕 ため池 坊僧池 ため池整備工事		
路線名等	坊僧池地区		
工事箇所	美馬市 美馬町		
図面名	堤体工横断面図(7)		
縮尺	S=1:100		10 / 12
会社名			
事業者名	徳島県西部総合県民局(美馬庁舎)		

# 堤体工展開図

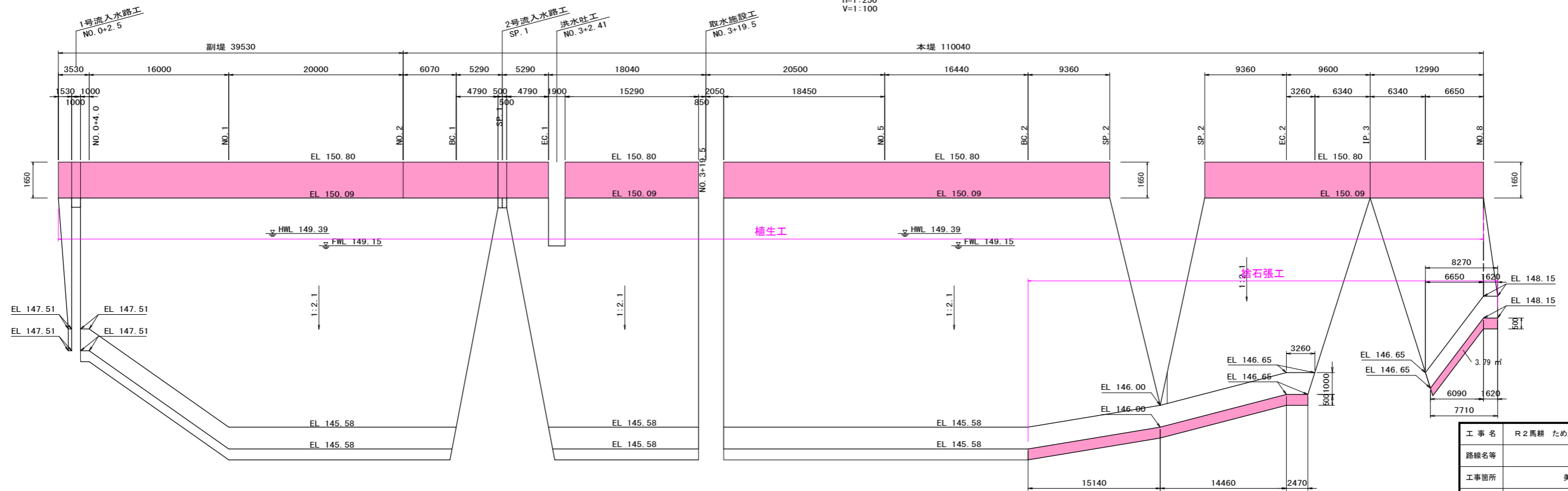
## ブロックマット工展開図

H=1:250  
V=1:100



## 植生工, 捨石張工展開図

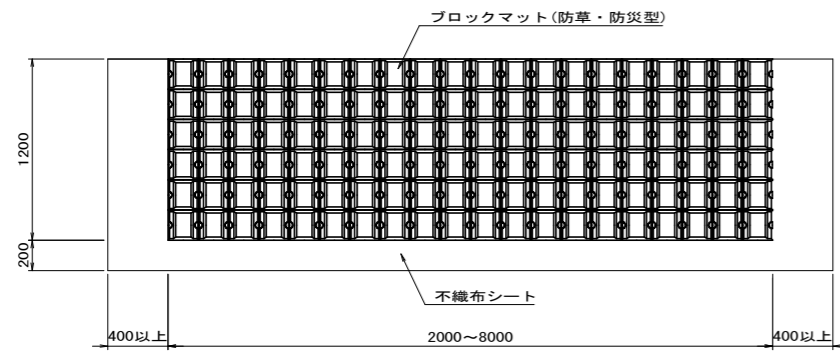
H=1:250  
V=1:100



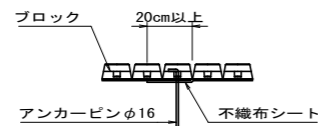
工事名	R2馬耕 ため池 坊僧池 ため池整備工事
路線名等	坊僧池地区
工事箇所	美馬市 美馬町
図面名	堤体工展開図
縮尺	H=1:250, V=1:100 図面番号 11 / 12
会社名	
事業者名	徳島県西部総合県民局(美馬庁舎)

# ブロックマット工構造図

ブロックマット一般図  
S=1:25

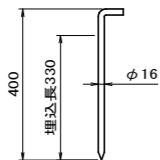


接続部分詳細図  
S=1:25

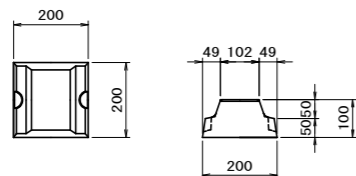


※ 不織布シート重ね代は、200以上とする。

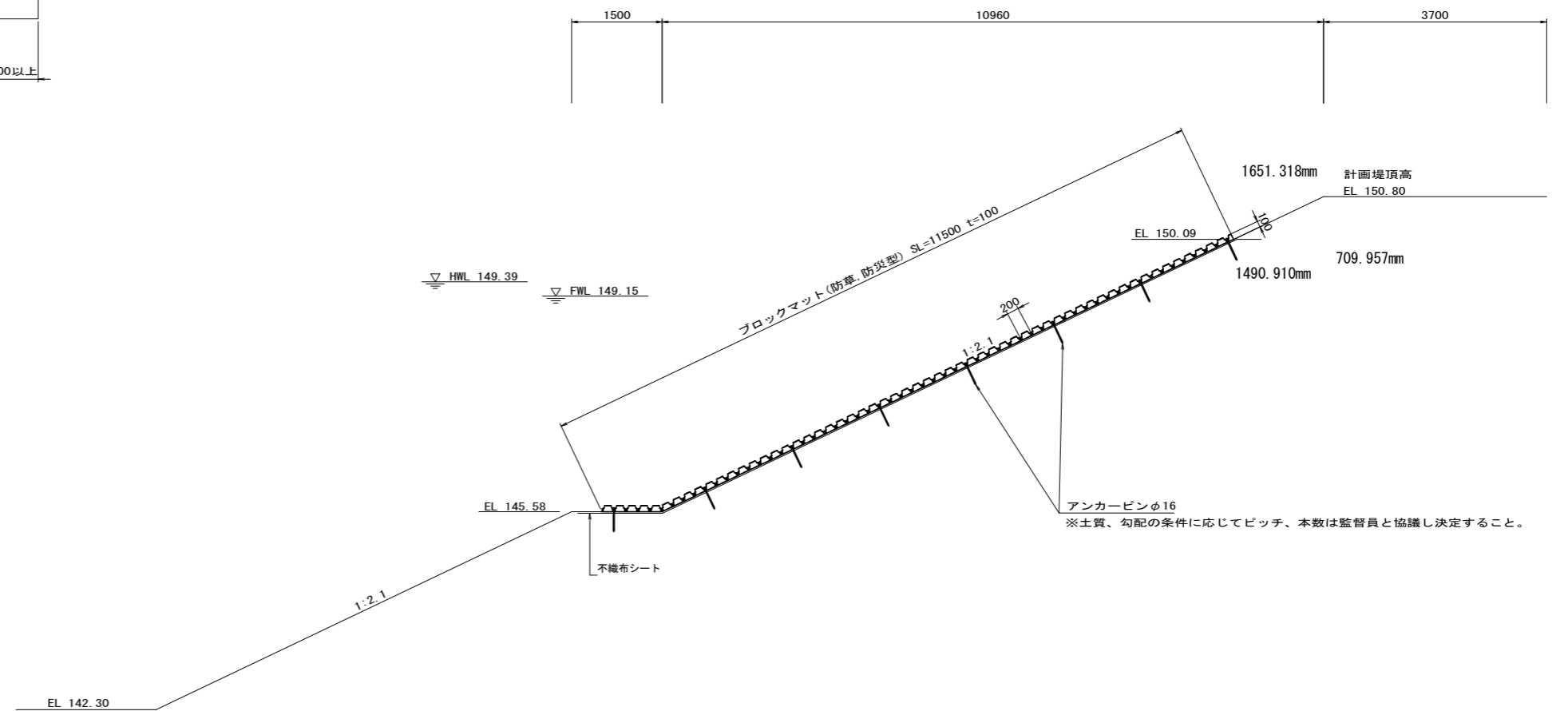
アンカーピン詳細図  
S=1:20



ブロック詳細図  
S=1:10



ブロックマット標準断面図  
S=1:50



工事名	R2馬耕ため池 坊僧池 ため池整備工事		
路線名等	坊僧池地区		
工事箇所	美馬市 美馬町		
図面名	ブロックマット工構造図		
縮尺	S=1:100	図面番号	12 / 12
会社名			
事業者名	徳島県西部総合県民局(美馬庁舎)		